

CIMOS™ FMEA

Mehrsprachenfähiges FMEA - Datenbanksystem

Einsetzbar unter Windows® 2000, XP, Vista und Seven, min. 1 GB RAM (je nach Betriebssystem), unterstützt Client Server Netzwerkarchitekturen sowie Terminal Server. Relationale Datenbank.

Eingesetzt in ...

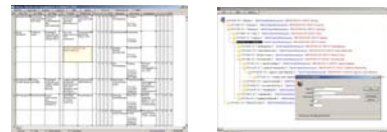
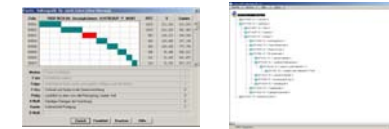
ca. 120 Unternehmen weltweit aus unterschiedlichen Branchen, z. B. Carl Freudenberg Gruppe, Prymetall, Durable, Nordex, Hartmann & Braun, CASCO Corp., Du Pont, Busch-Jaeger Elektro, DOMO Caproleuna, GeWiS, Härter Gruppe, ATS Wheels, Siemens Aguascalientes/México u.v.m.

Detaillierte Informationen zu CIMOS™ FMEA finden

Sie unter: www.irmler.com/fmeasoft.pdf

Fordern Sie auch unsere Angebote zu Inhouse FMEA-Methodikseminaren, Mitarbeiterschulung und dem Modul CIMOS™ QFD an:

mbfg.gmbh@t-online.de
T 07171 / 9299-25, -27
F 07171 / 9299-26



CIMOS™ FMEA

Basierend auf relationaler Datenbank (im Lieferumfang enthalten)
Unterstützung aller FMEA-Typen (Prozess, Konstruktion, System-FMEA)
Modulare FMEA als Arbeitsfolgen-/Bauteil-Baukasten mit Baumstruktur
Anlegen komplexer FMEA-Analysen aus dem Systembaum heraus
Einsatz von Textkatalogen und Checklisten während der Erfassung
Kopierfunktion für komplette FMEA-Baukastenstrukturen (Variantenbäume)
Formulareinträge in beliebiger Länge, mit Team-internen Kommentaren
Individuelle Bewertungskataloge hinterlegbar
Qualitative Maßnahmenpriorisierung (Kosten-/Nutzenfaktoren)
FMEA-Druck gem. VDA, AIAG, SAE J-1739 oder freies Layout
Fehlerbaumdarstellung und Risikomatrix als zusätzliches Druckausgabeformat
FMEA-Versionierung mit Freigabestatus und automatisierter Archivierung
Maßnahmen-Terminverfolgung, selektierbar nach Zuständigkeit
Programmgesteuerter eMail-Versand von Terminerinnerungen (optional)
Absteigende Sortierung der Prioritäten (RPZ), sowie A, B, E getrennt
Pareto grafik für die Risikobewertungen
'Sachstandsbericht' als komprimierte Management-Information
Stichwort-Volltextsuche als Filterfunktion, verknüpfbar mit allen Auswertungen
Passwortschutz für einzelne Dokumente und Programmfunktionen
Durchgängigkeit von FMEA und Control Plan / Produktionslenkungsplan
Vollintegrierte QFD-Schnittstelle, mit Datenübernahme
Floating-Serverlizenzen: Preis wie Einzelplatz, Zugriff von jedem Netz-PC möglich

