

Die Methodik der QFD (Quality Function Deployment) in Design/Entwicklung, Prozessplanung und Marketing ist ein Bestandteil von ISO9001:2015 und darüberhinaus ein wichtiges Kriterium im Rahmen der Normenreihe IATF 16949:2016

**CIMOS™ QFD** ist ein durch langjährige Arbeitspraxis geformtes Softwarewerkzeug zur Erfüllung o.g. Normforderungen.

Aus der QFD können direkt im Programm Daten in das **FMEA Modul** exportiert werden.



Alternativvorschläge u. Entscheidungsgründe lassen sich zu jeder Matrixposition des "House of Quality" im Hintergrund abspeichern. Keine in der Projektgruppe erarbeitete Idee, kein Denkansatz, kein konstruktiver Einwand geht verloren.

Die Auswertung der Daten, z.B. in Form der Paretoanalyse, für Anforderungsprofile und Lösungen rundet das System ab. Folgematrizen sind aus der Ausgangsmatrix auf Knopfdruck generierbar.

Checklisten-Druck (Standardtextkataloge) und HoQ-Grafik-Ausgabeformate stehen frei zur Verfügung.

**Ausführliche Leistungsbeschreibung im Internet zum Download unter [www.irmler.com/qfdsoft.pdf](http://www.irmler.com/qfdsoft.pdf)**

# CIMOS™ QFD

**Modular strukturiertes Datenbanksystem**

[www.irmler.com/qfdsoft.pdf](http://www.irmler.com/qfdsoft.pdf)



Rufen Sie uns an. Gerne übersenden wir Ihnen eine kostenlose QFD Demo:  
**Tel. 07171 / 9299-25**

oder Anforderung per eMail an: [mbfg.gmbh@t-online.de](mailto:mbfg.gmbh@t-online.de)

**Alternativ auch als Download im Internet unter [www.irmler.com/qfd.htm](http://www.irmler.com/qfd.htm)**

## **MBFG GmbH & Co. KG**

Klarenbergstr. 250 73525 Schwäbisch Gmünd T 07171 / 929925  
F 07171 / 929926 [mbfg.gmbh@t-online.de](mailto:mbfg.gmbh@t-online.de) <http://www.irmler.com>

# CIMOS™ QFD

**Modular strukturiertes Datenbanksystem**

[www.irmler.com/qfdsoft.pdf](http://www.irmler.com/qfdsoft.pdf)



Konsequentes Risikomanagement

## **MBFG GmbH & Co. KG**



# CIMOS™ QFD

## Mehrsprachenfähiges QFD - Datenbanksystem

Einsetzbar unter Windows Seven®, Eight® u. Ten®, min. 1 GB RAM (je nach Betriebssystem), unterstützt Client Server Netzwerkarchitekturen sowie Terminal Server. Relationale Datenbank.

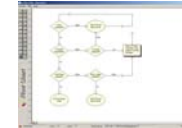
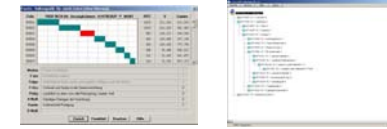
Einsetzbar in ...

Unternehmen aus unterschiedlichen Branchen, wie z.B. in :  
Maschinen- und Anlagenbau, Automotive, Zulieferindustrie (Metall/Kunststoff),  
Medizintechnik, Pharma, Chemie, Elektronik/Mechatronik, Sensortechnik,  
Dienstleistung, Auftragskonstruktion, Produktentwicklung, Beratung ....  
u.v.m.

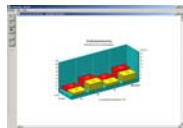
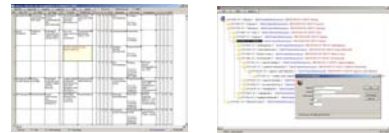
Detaillierte Informationen zu CIMOS™ QFD finden  
Sie unter: [www.irmler.com/qfdsoft.pdf](http://www.irmler.com/qfdsoft.pdf)

Fordern Sie auch unsere Angebote zu  
Inhouse QFD-Methodikseminaren,  
Mitarbeiterschulung und dem  
Modul CIMOS™ FMEA an:

[mbfg.gmbh@t-online.de](mailto:mbfg.gmbh@t-online.de)  
T 07171 / 9299-25  
F 07171 / 9299-26



**CIMOS™ QFD**



- Basierend auf relationaler Datenbank (im Lieferumfang enthalten)
- Unterstützung aller QFD-Typen (Entwicklung / Konstruktion, Marketing)
- Rubrizierung der Matrizenkategorien (Fertigung, Kosten, Qualität ...)
- Anlegen von QFD-Analysen in grafischer und tabellarischer Form
- Einsatz von Textkatalogen und Checklisten während der Erfassung
- Kopierfunktion für komplette QFD-Matrixstrukturen (Variantenbildung)
- QFD-Texteinträge in beliebiger Länge, Team-interne Kommentierung
- Wettbewerbervergleich (Benchmark)
- WYSIWYG-Eingabe in das am Bildschirm dargestellte HoQ
- Detaillierte Zielwerte-Definiton für untersuchte Funktionen
- Unterstützung negativer Relationswerte (Widerspruchsbewertung)
- Bonus-Faktor (zur Anhebung besonders wichtiger Merkmale)
- Erzeugung abgeleiteter Folgematrizen auf Tastendruck
- House of Quality Druckvorschau in beliebigen Zoom-Stufen
- Zahlreiche Auswertungen zu Gewichtungen und Korrelationen
- Paretoanalyse zu Relationsbewertungen
- Volltextsuche über hinterlegte Erläuterungen / Kommentare
- Automat. Durchberechnung von Änderungen über die gesamte Matrizenkette
- Passwortschutz für einzelne Dokumente und Programmfunktionen
- Durchgängigkeit von QFD, FMEA und Control Plan /Prod.-Lenkungsplan
- Vollintegrierte FMEA-Schnittstelle, mit Datenübergabe
- Floating-Serverlizenz: Preis wie Einzelplatz, Zugriff von jedem Netz-PC möglich