

Die Methodik der HACCP (Hazard Analysis, Critical Control Points) in Lebensmittelsicherheit GMP/Hygiene ist ein essentieller Bestandteil der EG 852/2004 und Pflichtkriterium im Rahmen der einschlägigen Codex Alimentarius Normen.

CIMOS™ HACCP ist ein durch langjährige Praxis geformtes Softwarewerkzeug zur Erfüllung o.g. Normforderungen.

Aus der HACCP kann direkt im Programm der **Produktionslenkungsplan** entwickelt werden.



Komplette Produktionsflüsse lassen sich in Arbeitsfolgen-**Bausteine** zerlegen, die Sie per Mausclick zu modifizierten Prozessabläufen zusammensetzen können. Dieser Aufbau bringt eine Rationalisierung bei artverwandten Anlagesystemen mit sich.

HACCP -Baukastenstrukturen lassen sich als Systembaum oder als grafischer Verwendungsnachweis darstellen. Diese Methodik ist auch auf Rezepturen bzw. die Anlagenkonzeption übertragbar.

Formulardruck, GMP Matrix und Gefahrenbaum stehen als Ausgabeformate frei zur Verfügung.

**Ausführliche Programmpräsentation im Internet unter**  
[www.irmler.com/pichaccp.htm](http://www.irmler.com/pichaccp.htm)

# CIMOS™ HACCP

*Modular strukturiertes Datenbanksystem*



Rufen Sie uns an. Gerne übersenden wir Ihnen eine kostenlose HACCP Demo:  
**Tel. 07171 / 9299-25**

oder Anforderung per eMail an: [mbfg.gmbh@t-online.de](mailto:mbfg.gmbh@t-online.de)

**Alternativ auch als Download im Internet unter**  
[www.irmler.com/haccp.htm](http://www.irmler.com/haccp.htm)

## **MBFG GmbH & Co. KG**

Klarenbergstr. 250 73525 Schwäbisch Gmünd T 07171 / 929925  
F 07171 / 929926 [mbfg.gmbh@t-online.de](mailto:mbfg.gmbh@t-online.de) <http://www.irmler.com>

# CIMOS™ HACCP

*Modular strukturiertes Datenbanksystem*



Konsequentes Risikomanagement

## **MBFG GmbH & Co. KG**



# CIMOS™ HACCP

## Mehrsprachenfähiges HACCP/GMP - Datenbanksystem

Einsetzbar unter Windows Seven®, Eight® u. Ten®, min. 1 GB RAM (je nach Betriebssystem), unterstützt Client Server Netzwerkarchitekturen sowie Terminal Server. Relationale Datenbank.

Einsetzbar in ...

Unternehmen aus unterschiedlichen Branchen, wie z.B. in der Lebensmittelproduktion, Logistik, Verpackungsindustrie, Transportwesen (Speditionen), LM Groß- und Einzelhandel, Reinigung und Desinfektion, Hotelerie und Gastronomie .....

u.v.m.

Detaillierte Informationen zu CIMOS™ HACCP

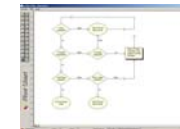
Sie unter: [www.irmler.com/faqhaccp.htm](http://www.irmler.com/faqhaccp.htm)

Fordern Sie auch unsere Angebote zu Inhouse HACCP-Methodikseminaren, Mitarbeiterschulung und dem Modul CIMOS™ QFD an:

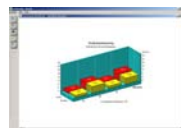
[mbfg.gmbh@t-online.de](mailto:mbfg.gmbh@t-online.de)

T 07171 / 9299-25

F 07171 / 9299-26



**CIMOS™ HACCP**



Basierend auf relationaler Datenbank (im Lieferumfang enthalten)  
Unterstützung aller HACCP-Typen (Prozeß- und Rezepturen - HACCP)  
Modulare HACCP als Arbeitsfolgen-Baukasten mit Baumstruktur  
Anlegen komplexer GMP-Analysen aus dem Systembaum heraus  
Einsatz von Textkatalogen und Checklisten während der Erfassung  
Kopierfunktion f. komplette HACCP-Baukastenstrukturen (Variantenbäume)  
Formulareinträge in beliebiger Länge, mit Team-internen Kommentaren  
Individuelle Bewertungskataloge hinterlegbar  
Qualitative Maßnahmenpriorisierung (Kosten-/Nutzenfaktoren)  
HACCP-Druck gemäß div. Verbandsnormen oder freies Layout  
Gefahrenbaumdarstellung u. Risikomatrix als zusätzliches Druckausgabeformat  
HACCP-Versionierung mit Freigabestatus u. automatisierter Archivierung  
Maßnahmen-Terminverfolgung, selektierbar nach Zuständigkeit  
Programmgesteuerter eMail -Versand von Terminerinnerungen (optional)  
Absteigende Sortierung der Prioritäten (RPZ), sowie A, B, E getrennt  
Pareto grafik für die Risikobewertungen  
'Sachstandsbericht' als komprimierte Management-Information  
Stichwort-Volltextsuche als Filterfunktion, verknüpfbar mit allen Auswertungen  
Passwortschutz für einzelne Dokumente und Programmfunktionen  
Durchgängigkeit von HACCP u. Control Plan / Produktionslenkungsplan  
Vollintegrierte QFD-Schnittstelle, mit Datenübernahme  
Floating-Serverlizenzen: Preis wie Einzelplatz, Zugriff von jedem Netz-PC möglich